

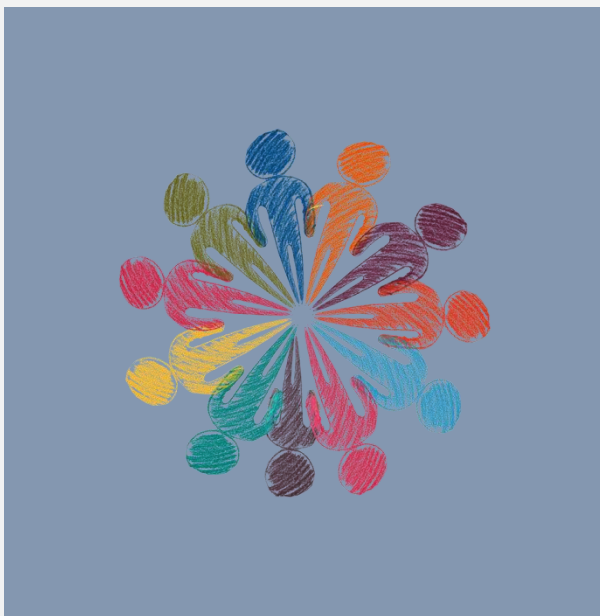
# **LA CLASSE PRÉPARATOIRE INTÉGRÉE (CPI)**

**CONCOURS D'INSPECTEUR DU TRAVAIL**

**EN 5 POINTS**

1

## LA CPI: UN DISPOSITIF EN FAVEUR DE LA DIVERSITÉ



Un dispositif issu de la Charte pour la promotion de l'égalité dans la fonction publique signée en 2008

FAVORISER L'ÉGAL ACCÈS DE TOUS  
AUX EMPLOIS PUBLICS

### Informations sur le dispositif

- Sur la CPI en général: [sur le portail de la fonction publique](#)
- Sur la CPI - Inspecteur du travail:
  - [Sur le site du ministère du travail - Onglet Métiers et concours](#)
  - [Sur le site de l'INTEFP](#)

2

3

4

5

1

# QUI EST CONCERNÉ PAR LE CPI?

2



## Objectif:

Permettre à des étudiants ou demandeurs d'emploi)

de bénéficier d'un soutien matériel et pédagogique lorsqu'ils s'engagent dans la préparation d'un concours de la fonction publique.

3

## CONDITIONS

- Être **étudiants ou demandeurs d'emploi**
- Justifier d'un **diplôme de niveau II (au minimum licence) ou d'une qualification reconnue équivalente à ce diplôme**
- Remplir **les obligations et conditions** prévues par la loi **pour prétendre à la qualité de fonctionnaire** (*nationalité française, jouir de vos droits civiques - casier judiciaire compatible avec l'exercice des fonctions..*),
- Des **ressources financières (foyer fiscal) ne doivent pas dépasser certains plafonds.** (*ces plafonds sont différents selon des points attribués en fonction des charges de famille - voir circulaire allocation diversité*)
- **Des d'origines sociales ou de zones géographiques ayant rendu difficiles leurs conditions d'accès à l'enseignement :** *éloignement géographique, parcours scolaire, habitation en QPV (quartier prioritaire de la politique de la ville) ou ZRR (zone de revitalisation rurale)*

4

5

1

## UN PROJET PROFESSIONNEL EN LIGNE DE MIRE



L'entrée en CPI constitue le **premier pas du cheminement vers le métier d'inspecteur du travail.**

Entre l'entrée en CPI et l'entrée effective dans le corps de l'Inspection du travail, le projet s'inscrit dans **un délai minimal de 30 mois...**

3

4

5

### Un projet professionnel sur le long terme

- ✓ Préparation CPI: septembre à Juin N+1
- ✓ Admission au concours IT: Juin N+1
- ✓ Formation initiale « Inspecteur élève du travail »: Septembre N+1 à novembre N+2
- ✓ Titularisation: décembre N+2

1

# INSCRIPTION ET SÉLECTION DES CANDIDATS

## INSCRIPTION

### DOSSIER COMPLET SI:

#### 1. Inscription via un formulaire en ligne (à compter du 1<sup>er</sup> mars)

<http://vip.sphinxonline.net/intefp/DossierinscriptionCPI2019/formulaireweb.htm>

+

#### 2. Envoi des pièces justificatives par courrier postal à l'INTEFP à l'adresse suyante (cachet de la poste faisant foi):

INTEFP  
CPI 2018-2019  
1498 route de Sain-Bel  
BP 84  
69280 MARCY-L'ETOILE

**INSCRIPTION EN LIGNE ET ENVOI PIÈCES**  
**JUSTIFICATIVES RÉALISÉS AU PLUS TARD LE 3 MAI 2019**

## SELECTION

La sélection des candidats est effectuée au niveau national par un **COMITÉ DE SÉLECTION** dont les membres sont désignés par arrêté ministériel.

Les candidatures sont examinées en deux temps au regard **des conditions d'accès, du parcours et de la motivation du candidat :**

- ✓ une présélection sur dossier (MAI)
- ✓ des entretiens de sélections (semaine du 17 JUIN)

La liste des candidats admis est ensuite publiée sur le site Internet de l'INTEFP (25 JUIN)

2

3

4

5



EN SAVOIR PLUS  
SUR LE METIER  
D'IT



EN SAVOIR PLUS  
SUR LE CONCOURS



EN SAVOIR PLUS  
SUR L'ALLOCATION  
DIVERSITÉ

1

2

3

4

5



### EN SAVOIR PLUS SUR...

#### **Le métier d'un IT:**

[https://travail-emploi.gouv.fr/IMG/pdf/fiche\\_drh\\_cpi\\_travail\\_intefp\\_temoignage\\_it.pdf](https://travail-emploi.gouv.fr/IMG/pdf/fiche_drh_cpi_travail_intefp_temoignage_it.pdf)

EN SAVOIR PLUS

EN SAVOIR PLUS

EN SAVOIR PLUS

1

2

3

4

5



### EN SAVOIR PLUS SUR...

#### **Le concours d'IT - site du ministère du travail**

[Les candidats intéressés par la CPI doivent préalablement à l'envoi de leur dossier d'inscription prendre connaissance des épreuves et du programme du concours externe d'inspecteur du travail.](#)

EN SAVOIR PLUS

EN SAVOIR PLUS

EN SAVOIR PLUS

1

2

3

4

5



## EN SAVOIR PLUS SUR...

### L'ALLOCATION DIVERSITÉ:

Informations générales et conditions :

<https://www.fonction-publique.gouv.fr/score/preparations-aux-concours/allocations-pour-la-diversite-dans-la-fonction-publique>

L'admission en CPI peut ouvrir droit au versement (sous réserve de décision d'attribution), en deux échéances, de l'allocation pour la diversité dans la fonction publique : 2000 euros pour l'ensemble de la formation.

Les demandes d'allocation se font à l'entrée en formation à l'INTEFP – explication lors de la réunion de rentrée à l'INTEFP.

EN SAVOIR PLUS

EN SAVOIR PLUS

EN SAVOIR PLUS



1

## DEROULEMENT DE LA PREPARATION



La préparation du concours se déroule en deux temps.

- ✓ **1<sup>er</sup> temps** : septembre à février: préparation aux 4 épreuves écrites
- ✓ **2<sup>ème</sup> temps**: mai-juin – 3 à 4 semaines: préparation aux trois épreuves orales *d'admission ( accessibles aux candidats admissibles).*

### La préparation c'est...

- ✓ **Des enseignements** qui visent à apporter aux candidats des éléments de méthodologie essentiels à la réussite des épreuves (dispensés par des universitaires, agents du ministère du travail)
- ✓ Un **accompagnement renforcé** par des tuteurs, agents du ministère du travail
- ✓ **Des entraînements et concours blancs réguliers**
- ✓ Un **travail personnel et régulier** des candidats pendant et en dehors des cours est primordial pour réussir la préparation.
- ✓ Un **collectif de travail formé par les auditeurs de la CPI**

2

3

4

5

1

2

3

4

5



**N'oubliez pas de vous inscrire à la préparation!**

**1, Inscription via un formulaire en ligne (à compter du 1<sup>er</sup> mars)**

**<http://vip.sphinxonline.net/intefp/DossierinscriptionCPI2019/formulaireweb.htm>**

**2. Envoi des pièces justificatives par courrier postal à l'INTEFP (*cachet de la poste faisant foi*)**

**INSCRIPTION EN LIGNE ET ENVOI PIÈCES JUSTIFICATIVES RÉALISÉS AU PLUS TARD LE 3 MAI 2019**

EN SAVOIR PLUS

EN SAVOIR PLUS

EN SAVOIR PLUS